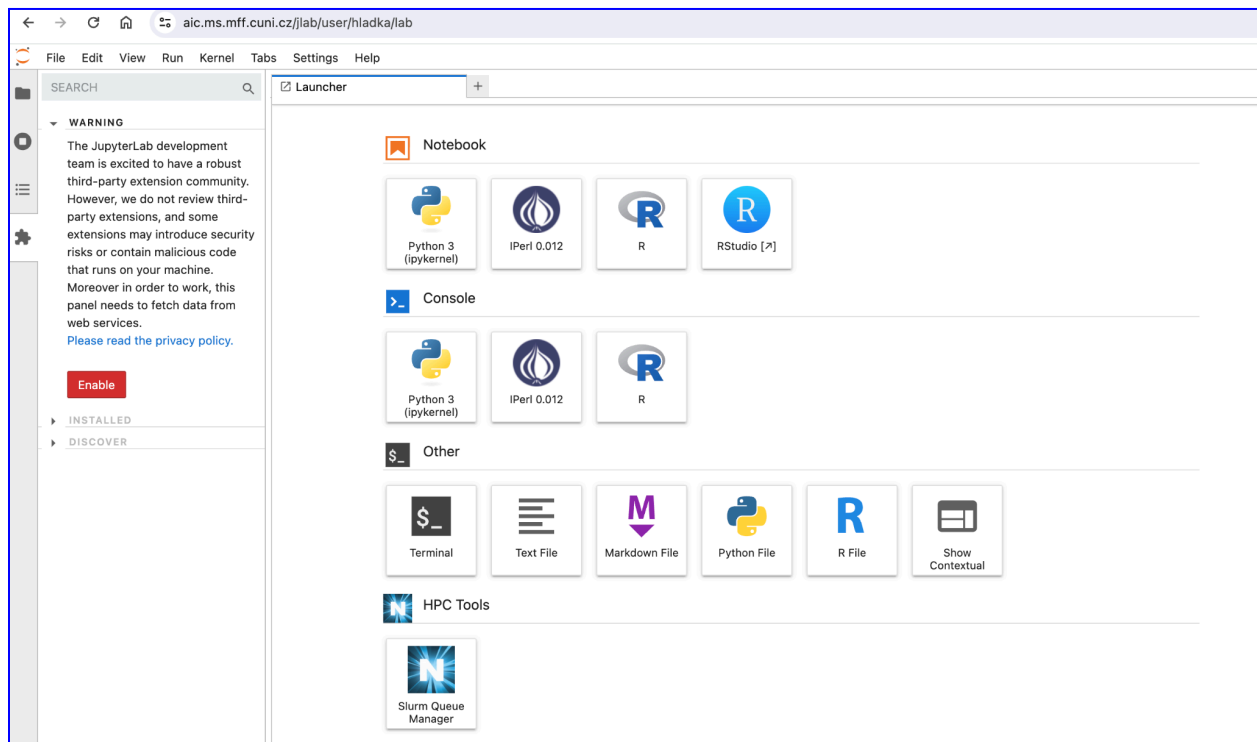


NPFL142.C4DHI – domácí úkol č. 0

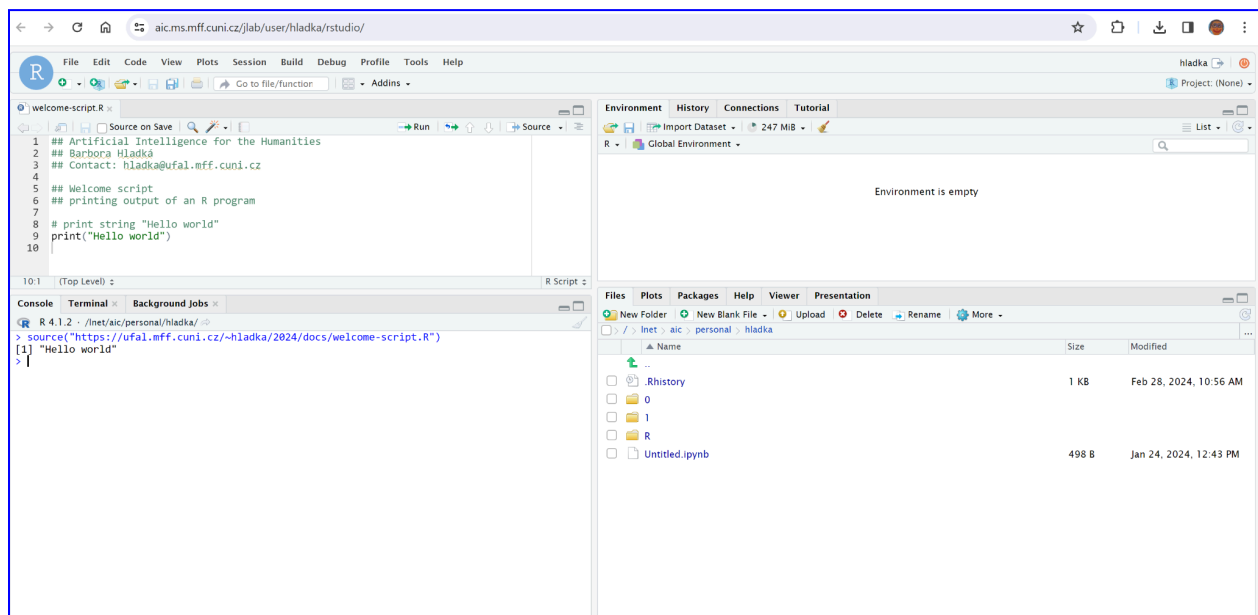
Kontrola přístupu do výpočetního prostředí

Praktická cvičení budeme řešit v prostředí R na clusteru, tj. nebude nutné, abyste si cokoli museli instalovat na svých zařízeních. Cílem nultého domácího cvičení je otestovat váš přístup na cluster:

1. E-mailem vám byly zaslány přístupové údaje. Dle vlastního uvážení si můžete heslo změnit dle instrukcí v e-mailu.
2. Přihlašte se na <https://aic.ufal.mff.cuni.cz/jlab> svými údaji.
3. Zkontrolujte, zda po přihlášení vidíte tuto obrazovku.



4. Vyberte ikonu RStudio (pod nadpisem Notebook čtvrtá ikona), klikněte 2x a v novém tabu se otevře RStudio.
5. Vítejte v RStudio.



6. V okně se záložkami “Console”, “Terminal”, “Background jobs” napište na příkazový řádek (za zobáček) tento příkaz

```
source("https://ufal.mff.cuni.cz/~hladka/2024/docs/welcome-script.R")
```

Příkaz spusíte tlačítkem Enter.

7. Udělejte screenshot celé obrazovky a pošlete ho na adresu hladka@ufal.mff.cuni.cz s předmětem zprávy NPFL142.C4DHI – domácí úkol č. 0.

**** Pokud není cokoli jasné, pište prosím hned na hladka@ufal.mff.cuni.cz. ****